



RAM 2500/3500/4500/5500 FRONT AIR DEFLECTOR



A1 Acrylic/Chrome Air Deflector
Acrylic/Chrome Dèflecteur d'air
Deflector en color cromo y ahumado



A2 Fasteners x 4
Attaches x 4
Tornillos de instalación x 4



A3 Bumper (Acrylic) x 5
Pare-chocs (Acrylic) x5
Topes (Ahumado) x 5



A4 Bumper (Chrome) x 4
Pare-chocs (Chrome) x4
Topes (Cromo) x 4



A5 Alcohol Wipes x 1
Tampons d'alcool x 1
Limpiador con Alcohol x 1

A KIT CONTENTS CONTENU DU KIT CONTENIDO DEL KIT

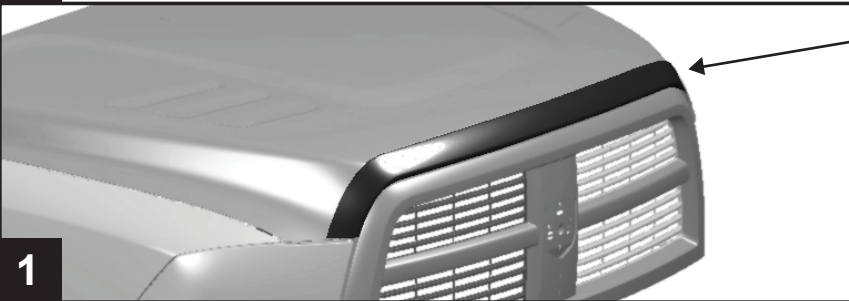


Phillips Screwdriver
Phillips Tournevis
Atornillador Phillips



Washbucket
Sceau á laver
Cubeta para lavar

B TOOLS REQUIRED OUTILS NECESSAIRES HERRAMIENTAS REQUERIDAS



1



97°F
35°C
68°F
20°C



2

APPLICATION:
APPLICATION:
INSTALACIÓN:

IMPORTANT NOTICE
AVIS IMPORTANT
NOTA IMPORTANTE

Prior to installation, check the entire kit for possible damage or defects.
Avant l'installation vérifier le dossier complet sur d'éventuels dommages ou de défauts
Antes de instalar, verifique que todas las partes estén en buenas condiciones

IF PARTS ARE DAMAGED OR CONTAIN DEFECTS DO NOT INSTALL.
YOU MUST RETURN THE COMPLETE KIT IF YOU WISH TO MAKE A WARRANTY CLAIM
SI LES PIÉCES SONT ENDOMMAGÉES OU CONTIENNENT DES DÉFAUTS DE NE PAS INSTALLER.
VOUS DEVEZ RENVoyer UN KIT COMPLET SI VOUS SOUHAITEZ FAIRE UN DEMANDE DE GARANTIE

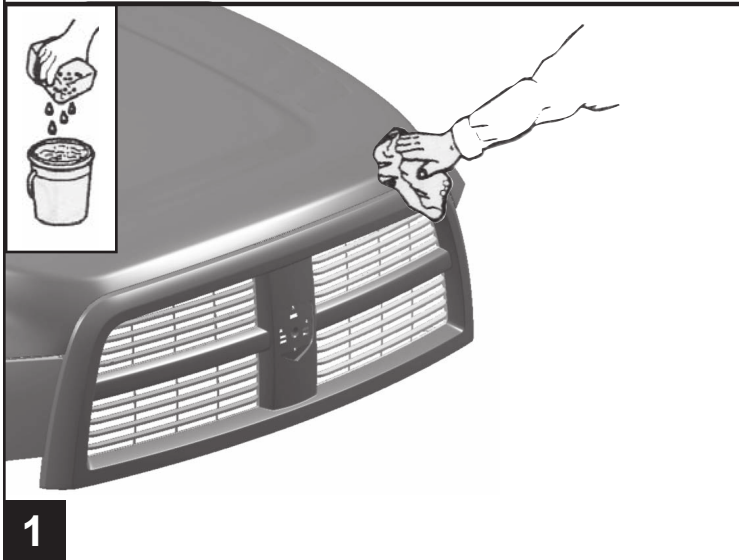
SI HAY PARTES DAÑADAS O DEFECTUOSAS NO PROCEDA CON LA INSTALACIÓN.
PARA HACER UN RECLAMO BAJO GARANTÍA, TODAS LAS PARTES DEBEN SER RETORNADAS

3

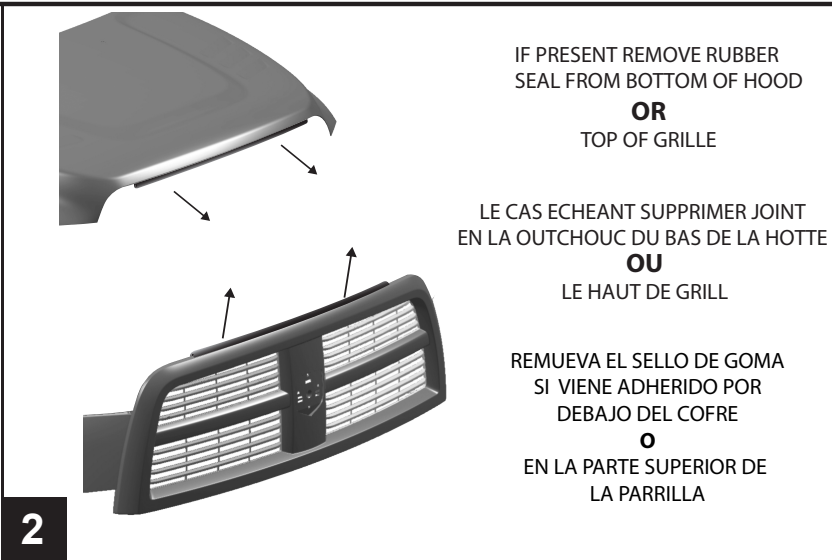


RAM 2500/3500/4500/5500

FRONT AIR DEFLECTOR



1

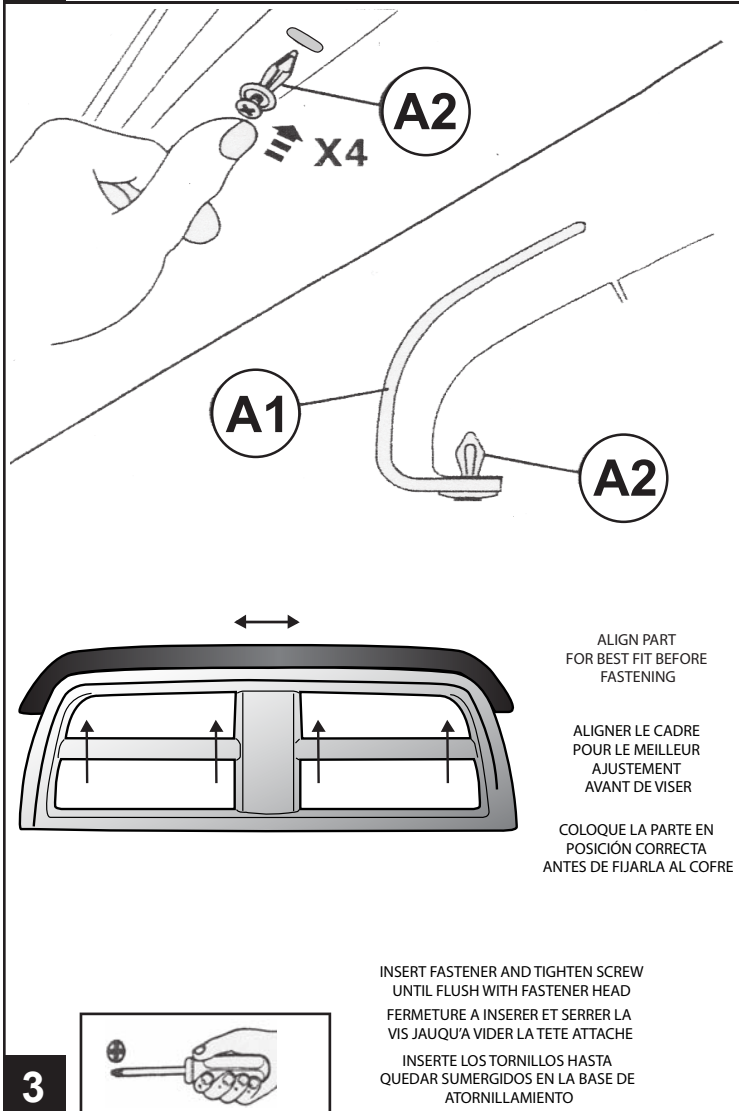


2

IF PRESENT REMOVE RUBBER SEAL FROM BOTTOM OF HOOD
OR
TOP OF GRILLE

LE CAS ECHEANT SUPPRIMER JOINT EN LA OUTCHOUC DU BAS DE LA HOTTE
OU
LE HAUT DE GRILL

REMUEVA EL SELLO DE GOMA SI VIENE ADHERIDO POR DEBAJO DEL COFRE
O
EN LA PARTE SUPERIOR DE LA PARRILLA



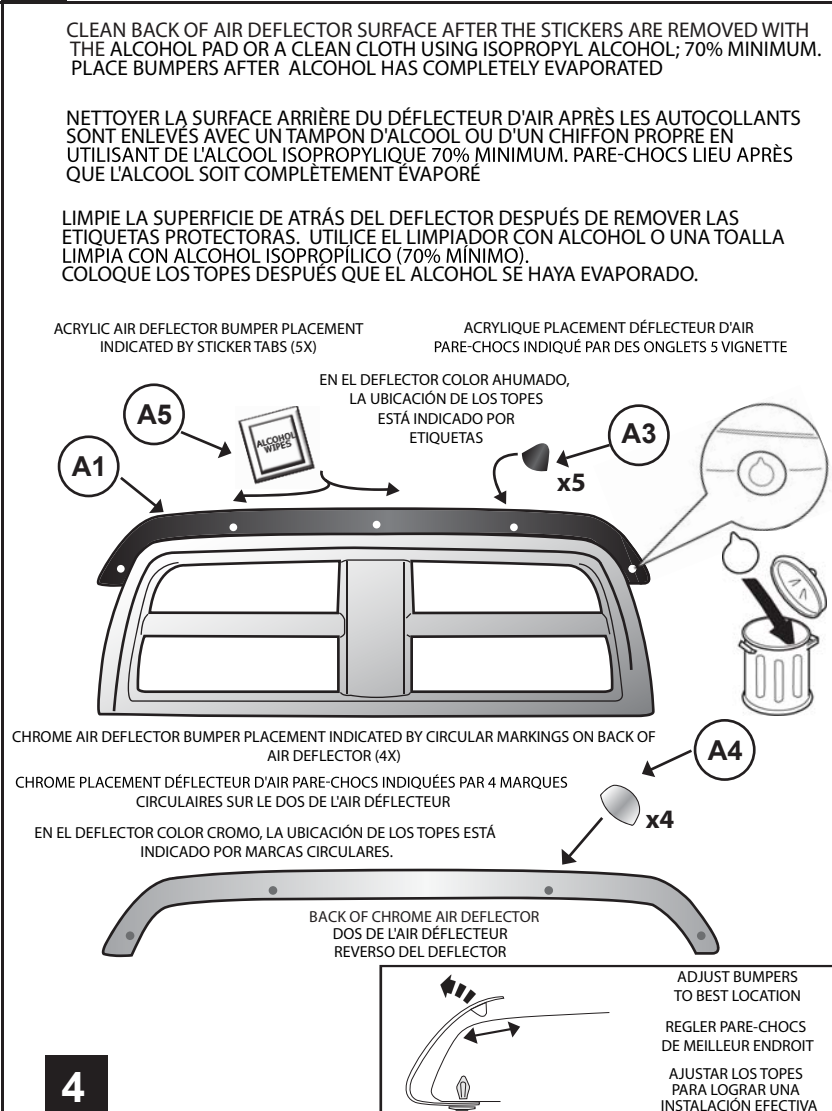
3

ALIGN PART FOR BEST FIT BEFORE FASTENING

ALIGNER LE CADRE POUR LE MEILLEUR AJUSTEMENT AVANT DE VISER

COLOQUE LA PARTE EN POSIÇÃO CORRECTA ANTES DE FIJARLA AL COFRE

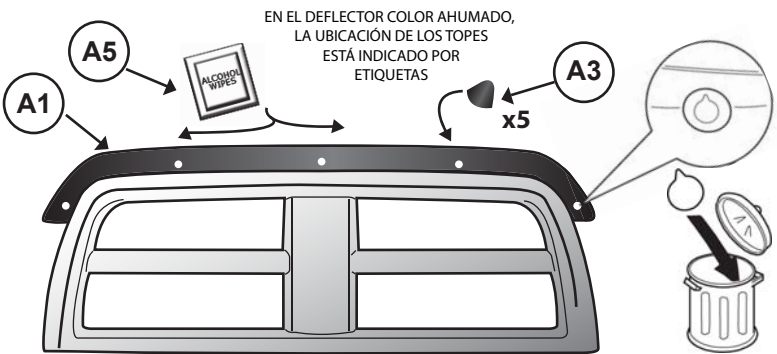
INSERT FASTENER AND TIGHTEN SCREW UNTIL FLUSH WITH FASTENER HEAD
FERMETURE A INSERER ET SERRER LA VIS JAUQU'A VIDER LA TETE ATTACHE
INSERTE LOS TORNILLOS HASTA QUEDAR SUMERGIDOS EN LA BASE DE ATORNILLAMIENTO



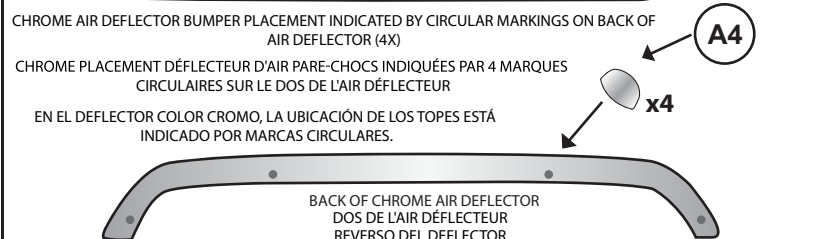
4

ACRYLIC AIR DEFLECTOR BUMPER PLACEMENT INDICATED BY STICKER TABS (5X)

ACRYLIQUE PLACEMENT DÉFLECTEUR D'AIR PARE-CHOCX INDIQUÉ PAR DES ONGLETS 5 VIGNETTE



EN EL DEFLECTOR COLOR AHUMADO, LA UBICACIÓN DE LOS TOPES ESTÁ INDICADO POR ETIQUETAS



CHROME AIR DEFLECTOR BUMPER PLACEMENT INDICATED BY CIRCULAR MARKINGS ON BACK OF AIR DEFLECTOR (4X)

CHROME PLACEMENT DÉFLECTEUR D'AIR PARE-CHOCX INDIQUÉES PAR 4 MARQUES CIRCULAIRES SUR LE DOS DE L'AIR DÉFLECTEUR

EN EL DEFLECTOR COLOR CROMO, LA UBICACIÓN DE LOS TOPES ESTÁ INDICADO POR MARCAS CIRCULARES.

BACK OF CHROME AIR DEFLECTOR DOS DE L'AIR DÉFLECTEUR REVERSO DEL DEFLECTOR

ADJUST BUMPERS TO BEST LOCATION
REGLER PARE-CHOCX DE MEILLEUR ENDROIT
AJUSTAR LOS TOPES PARA LOGRAR UNA INSTALACIÓN EFECTIVA