



EDELBROCK VALVE COVERS ELITE II and RACING SERIES INSTALLATION INSTRUCTIONS

PLEASE study these instructions carefully before beginning this installation. Most installations can be accomplished with common tools and procedures. However, you should be familiar with and comfortable working on your vehicle. If you do not feel comfortable performing this installation, it is recommended to have the installation completed by a qualified mechanic. If you have any questions, please call our **Technical Hotline at: 1-800-416-8628**, 7:00 am - 5:00 pm, Pacific Standard Time, Monday through Friday.

IMPORTANT NOTE: Proper installation is the responsibility of the installer. Improper installation will void your warranty and may result in poor performance and engine or vehicle damage.

KIT CONTENT:

- 2 - Valve Cover
- 2 - Breather Grommet
- 2 - Baffle Plate
- 4 - #8 Screw

DESCRIPTION: Edelbrock offers several valve covers for several engine models. See the catalog for application listing. Installation is the same as original equipment valve covers. All valve covers require that baffles be installed. Check for clearance between baffles and rocker arms. Trim baffles slightly if necessary. **Edelbrock valve cover gaskets are recommended to ensure a tight seal and perfect fit. Refer to the table on the right for the recommended gasket part number for your application.**

| Edelbrock Valve Cover Gaskets | | |
|-------------------------------|---------------|-------------|
| Make | Engine Family | Part Number |
| Chevy | 283-400 | 7549 |
| Chevy | 396-500 | 7580 |
| Chrysler | 383/440 | 7591 |
| Ford | 302-351W | 7560 |
| Ford | FE | 7568 |

INSTALLATION NOTES FOR ALUMINUM VALVE COVERS:

- Attach the baffles using the supplied screws and blue or red thread locker (thread locker not included). **(See Fig. 1).**

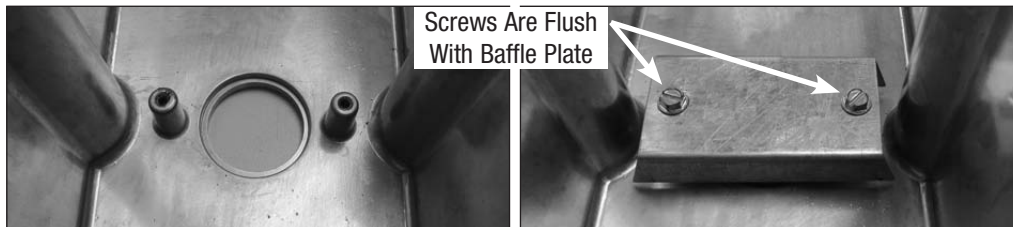


Fig 1. - Baffle Plate Installation
Make sure to use thread locker or silicon on the threads of the screws to prevent the screws from coming loose over time.

- Small Block Chevrolet:** 1986 and earlier Small block Chevrolet engines with EGR may require #1476 and/or GM #14031368 spacers to provide clearance for the EGR valve, especially with “tall profile” valve covers. Tall covers will not clear mid-70’s style manifold mounted air conditioning brackets.

NOTE: Remember to always check Rocker Arm clearance before fully installing the Valve Covers. A good way to verify clearance is to install the covers without bolts, then slide them until they make contact. Verify the clearance by checking the offset of valve cover bolt holes with the head holes. A minimum of 0.060” of clearance is sufficient.

- Big Block Chevrolet:** Please make sure baffle plate is oriented properly before installing the baffle screws **(Fig 2).**

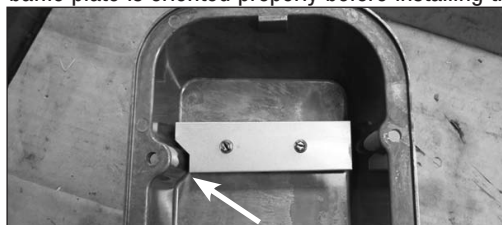


Fig 2. - Big Block Chevy Baffle Plate Installation

- Small Block Ford:** Elite II and Racing Series valve covers are designed to be installed using a short socket and extension on the upper row of bolts. 1/4” drive tools will provide the most clearance.

Edelbrock LLC • 2700 California St. • Torrance, CA 90503
Tech-Line: 800-416-8628



TAPAS DE VÁLVULAS ELITE II y RACING SERIE

INSTRUCCIONES DE INSTALACIÓN

POR FAVOR estudie estas instrucciones cuidadosamente antes de empezar esta instalación. La mayoría pueden ser llevadas a cabo con herramientas y procedimientos comunes. De cualquier manera, debe de estar familiarizado y sentirse capacitado para trabajar en su vehículo. Si no se siente agusto llevando a cabo esta instalación, es recomendable que la instalación sea hecha por un mecánico calificado. Si tiene alguna pregunta, por favor llame a nuestra **línea de ayuda técnica al: 1-800-416-8628**, 7:00 am - 5:00 pm, Horario Estandar del Pacifico, Lunes a Viernes.

NOTA IMPORTANTE: La instalación apropiada es responsabilidad del instalador. La instalación inapropiada anulará su garantía y puede resultar en un desempeño pobre y daños al motor o vehículo.

Contenido Del Kit:

- 2 - Cubiertas de válvulas
- 2 - Ojales de goma
- 2 - Deflectores de respiraderos
- 4 - #8 Tornillos

DESCRIPCIÓN: Edelbrock ofrece varias cubiertas de válvulas para varios modelos de motores. Consulte el catálogo para la lista de aplicaciones. La instalación es la misma que la de las cubiertas de las válvulas de equipo original. Todas las cubiertas de aluminio requieren la instalación de deflectores si se va a usar respiraderos. Revise el espacio entre los respiraderos y los balancines. Recorte los deflectores ligeramente si es necesario.

| Edelbrock Empaques de la Cubierta de la Válvula | | |
|-------------------------------------------------|----------|-----------------|
| Marca | Motores | Número de Pieza |
| Chevy | 283-400 | 7549 |
| Chevy | 396-500 | 7580 |
| Chrysler | 383/440 | 7591 |
| Ford | 302-351W | 7560 |
| Ford | FE | 7568 |

NOTAS PARA LA INSTALACIÓN DE CUBIERTAS PARA VÁLVULAS DE ALUMINIO:

- Para aplicaciones usando respiraderos/PCV, instale los deflectores de respiraderos usando los tornillos proveídos con fijador de roscas azul o rojo (fijador de roscas no se suministra)



Figura 1 - instalación de Deflectores de Respiraderos
Asegúrese de usar fijador de roscas o silicona en las roscas de los tornillos para evitar que se afloje con el tiempo.

- Chevrolet Bloque Chico:** Motores Chevrolet de Bloque Chico con EGR de 1986 y más recientes puede requerir espaciadores #1476 y/o GM #14031368 para proveer espacio para la válvula EGR, especialmente con las cubiertas de válvulas de "perfil alto". Cubiertas de válvulas altos no caben en motores con los soportes de aire acondicionado que se montan en el colector de admisión que se equipan a menudo en vehículos mediados de 1970.

NOTA: Comprobar el espacio libre de balancines antes de instalar completamente las cubiertas de la válvula. Una buena manera de verificar el espacio libre es montar las tapas sin tornillos y deslice hasta que entran en contacto. Verifique el espacio libre comprobando el desplazamiento de agujeros de los tornillos de cubierta de la válvula con los orificios de la cabeza. Un mínimo de 0.060 "de espacio es suficiente.

- Chevrolet Bloque Grande:** Por favor haga deflector seguro está orientada correctamente antes de instalar los tornillos deflectores (**Figura 2**).
- Ford de Pequeño bloque:** Las tapas de válvulas de Elite II y Racing Series están diseñados para ser instalados utilizando una llave de tubo corto con extensión en los pernos superiores. Una llave de tubo de 1/4" le permitirá un mayor espacio.

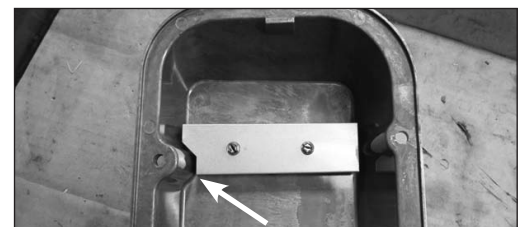


Figura 2. - Chevrolet Bloque Grande
instalación de Deflectores de Respiraderos

Edelbrock LLC • 2700 California Street • Torrance, CA 90503 (EUA)

Línea de Asistencia: 1-800-416-8628 (EUA)

Para Nombre, Dirección y Teléfono del Importador: Ver con Distribuidor



COUVERCLES DE SOUPAPE ELITE II et RACING SERIES

INSTRUCTIONS D'INSTALLATION

Veillez **EXAMINER SOIGNEUSEMENT** ces instructions avant d'entamer l'installation. La plupart des installations peuvent être réalisées avec des outils et procédés ordinaires. Toutefois, vous devez connaître votre véhicule et vous sentir à l'aise quand vous y travaillez. Si cette installation vous semble difficile, nous vous conseillons vivement de la faire faire par un mécanicien. Pour toutes questions, veuillez contacter notre **ligne d'assistance technique au : 1-800-416-8628**, de 7 à 17 heures, heure du Pacifique, du lundi au vendredi.

REMARQUE IMPORTANTE : La responsabilité d'une installation appropriée incombe à l'installateur. Une installation inadéquate annulera votre garantie et peut provoquer un mauvais fonctionnement de votre moteur ou abîmer votre véhicule.

KIT CONTENT:

- 2 - Valve Cover
- 2 - Baffle Plate
- 2 - Breather Grommet
- 4 - #8 Screw

DESCRIPTION : Edelbrock propose plusieurs couvercles de soupapes pour plusieurs modèles de moteurs. Veuillez consulter le catalogue pour examiner la liste des applications. L'installation est la même que celle des couvercles de soupapes du matériel original. Les couvercles entièrement en aluminium exigent l'installation de chicanes en cas d'utilisation de reniflards. Certains couvercles de soupapes de course exigent le percement de trous pour des reniflards si on souhaite utiliser ceux-ci. Les couvercles de soupapes de la série Signature comprennent des chicanes. Vérifiez s'il y a assez d'espace entre les chicanes et les balanciers. Coupez un peu les bords des chicanes si c'est nécessaire.

| Edelbrock Valve Cover Gaskets | | |
|-------------------------------|---------------|-------------|
| Make | Engine Family | Part Number |
| Chevy | 283-400 | 7549 |
| Chevy | 396-500 | 7580 |
| Chrysler | 383/440 | 7591 |
| Ford | 302-351W | 7560 |
| Ford | FE | 7568 |

REMARQUES POUR L'INSTALLATION DES COUVERCLES DE SOUPAPES EN ALUMINIUM:

- Pour les applications avec reniflards/ventilateurs de carter en circuit fermé PCV, attachez les chicanes de reniflard à l'aide des axes d'entraînement fournis ou vis auto taraudeuse. À l'aide d'un poinçon et d'un marteau, tapez sur les axes d'entraînement jusqu'à ce qu'ils soient tout à fait à leur place (**Voir Fig.1**). Sur les couvercles des soupapes sans perforations pour les reniflards, il faut forer/percer des trous avant d'attacher les chicanes.



Fig 1. - Installation du Déflecteur de la Plaque
Assurez-vous d'utiliser le casier de fil ou de silicium sur les filets des vis pour empêcher les vis de se desserrer au fil du temps.

- **Chevrolet à petit bloc moteur :** Les moteurs des Chevrolet à petit bloc moteur de 1986 ou antérieures avec système de recyclage de gaz d'échappement peuvent exiger les pièces d'écartement no. 1476 et/ou no. 14031368 de GM pour qu'il y ait assez d'espace pour la soupape du système de recyclage des gaz d'échappement, surtout pour les couvercles de valves à « profil élevé ».

NOTE: N'oubliez pas de toujours vérifier le jeu de culbuteurs avant tout installer les couvercles de soupapes. Une bonne façon de vérifier la clairance est d'installer les couvertures sans boulons, puis faites-les glisser jusqu'à ce qu'ils entrent en contact. Vérifiez le jeu en vérifiant le décalage des trous couvercle de culasse des boulons avec les trous de la tête. Un minimum de 0.060 "de jeu est suffisant.

- **Chevrolet gros block moteur:** Veuillez vous assurez-vous que la plaque de déflecteur est orienté correctement avant d'installer la vis du déflecteur (**Fig 2**).
- **Petit Bloc Ford:** Elite II de série de courses couvercles de soupape sont conçus pour être installés l'aide d'une embase courte et extension sur la rangée supérieure de boulons. ¼" Outils d'entraînement fournira la plupart apurement.

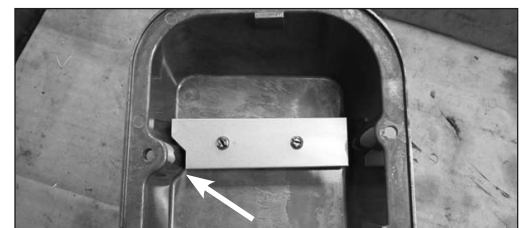


Fig 2. - Chevrolet gros block moteur
Installation du Déflecteur de la Plaque

Edelbrock LLC • 2700 California Street • Torrance, CA 90503
Ligne d'Assistance Technique : 1-800-416-8628