



Installation Instructions

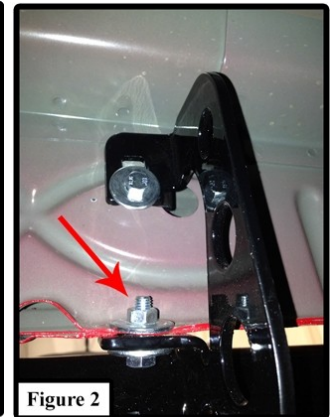
I-Sheet Number THX10

PART NUMBER: 34641006, 34641019
34641173, 34641186

PRODUCT: Terrain HX Nerf Step

APPLICATION: 14-15 Chevy/GM 1500

Parts Included:	Qty
Driver side step	1
Passenger side step	1
Hardware Pack:	
M8-1.25 hex nuts	6
M8-1.25 Clips	2
Fender washers	18
M8-1.25 X 25mm hex head bolts	12



RECOMMENDED TOOLS: 13mm Socket and Wrench, 3/8" Ratchet, Screwdriver, Torque Wrench

STEP 1: Locate the driver side step - the driver side will have each step located towards the front half of each door opening.

STEP 2: With the correct step placed on each side of the vehicle, please take note of where the brackets are located. Look under the vehicle and locate the factory supplied mounting positions. NOTE: Some vehicles require the use of clips and nuts which are supplied with the hardware kit.

STEP 3: If your vehicle requires the use of clips install them now. This requires the removal of a plastic body plug. Using a screwdriver, remove the plug and install one of the supplied clips as shown in Figure 1.

STEP 4: Align the steps with the mounting holes and starting from the front use 1- MS-1.25 Bolt and 1 - Fender Washer for each mounting hole location and thread the bolts into the mounting holes. NOTE: Some vehicles require the use of an additional nut and washer for the lower portion of the mounting bracket as seen in Figure 2. The nuts and washers are supplied with the bolt kit.

STEP 5: After final positioning, start at the front of the vehicle and tighten the lower part of the bracket to 15-20 ft/lbs. of torque. Continue this until all of the lower bolts have been tightened then move to the top bolts and repeat the process.

STEP 6: Repeat for the passenger side.



Instructions d'installation

Fiche-info numéro THX10

NUMÉRO DE PIÈCE : 34641006, 34641019
34641173, 34641186

PRODUIT : Marchepied Terrain HX Nerf

APPLICATION : 14-15 Chevy/GM 1500

Pièces incluses :	Qté
Marchepied côté conducteur	1
Marchepied côté passager	1
Ensemble des éléments :	
Écrous à tête hexagonale M8-1,25	6
Attaches M8-1,25	2
Rondelles de protection	18
Boulon à tête hexagonale M8-1,25 X 25 mm	12



OUTILS RECOMMANDÉS : Clé et douille 13 mm, clé à rochet 3/8 po, tournevis, clé dynamométrique

ÉTAPE 1 : Trouvez le marchepied côté conducteur – chacune de ses marches sera située vers la moitié avant de chaque porte.

ÉTAPE 2 : Une fois chaque marchepied situé du bon côté du véhicule, veuillez prendre note de l'emplacement des supports. Regardez sous le véhicule pour trouver les emplacements de montage d'origine. REMARQUE : Avec certains véhicules, vous aurez besoin des écrous et des attaches fournis dans l'ensemble des éléments.

ÉTAPE 3 : Si votre véhicule exige l'utilisation d'attaches, installez-les maintenant. Cela implique le retrait d'un capuchon de plastique. À l'aide d'un tournevis, retirez le capuchon et installez l'une des attaches fournies, comme illustré dans la figure 1.

ÉTAPE 4 : Alignez les marchepieds aux trous de montage et, en commençant par l'avant, utilisez un boulon MS-1.25 et une rondelle de protection pour chaque trou de montage. Faites passer les boulons à travers les trous de montage. REMARQUE : Avec certains véhicules, vous aurez également besoin d'un écrou et d'une rondelle pour la partie inférieure du support de montage, comme illustré à la figure 2. Les écrous et les rondelles sont fournis dans l'ensemble des éléments.

ÉTAPE 5 : Après avoir fini l'installation, en commençant à l'avant du véhicule, resserrez la partie inférieure du support à un couple de serrage de 15 à 20 pi/lb. Resserrez tous les boulons du bas, puis répétez la procédure pour les boulons du haut.

ÉTAPE 6 : Répéter la même procédure pour le côté passager.



Instrucciones de instalación

I-Número de hoja THX10

NÚMERO DE PIEZA: 34641006, 34641019
34641173, 34641186

PRODUCTO: Peldaño Terrain HX Nerf

MODELOS: 14-15 Chevy/GM 1500

Piezas incluidas:	Cant.
Peldaño del lado del conductor	1
Peldaño del lado del pasajero	1
Paquete de componentes:	
Tuercas hexagonales M8-1.25	6
Sujetadores M8-1.25	2
Arandelas de guardabarros	18
Pernos de cabeza hexagonal M8 de 1.25 x 25 mm	12



HERRAMIENTAS RECOMENDADAS: Cubo de 13 mm y llave, trinquete de 3/8 in, destornillador, llave dinamométrica

PASO 1: Ubique el peldaño del lado del conductor; el lado del conductor tendrá cada peldaño ubicado hacia la mitad delantera de cada abertura de la puerta.

PASO 2: Con el peldaño correcto ubicado a cada lado del vehículo, tome nota de la ubicación de los soportes. Observe debajo del vehículo y ubique las posiciones de montaje suministradas de fábrica. NOTA: Algunos vehículos requieren el uso de sujetadores y tuercas que se suministran con el kit de componentes.

PASO 3: Si su vehículo requiere el uso de sujetadores, instálelos ahora. Esto requiere la eliminación de un tapón de carrocería de plástico. Con un destornillador, retire el tapón e instale uno de los sujetadores suministrados como se muestra en la Figura 1.

PASO 4: Alinee los peldaños con los agujeros de montaje; empezando por el frente, utilice 1 tornillo MS de 1.25 y 1 arandela de guardabarros para cada ubicación del agujero de montaje y enrosque los pernos en los agujeros de montaje. NOTA: Algunos vehículos requieren el uso de una tuerca y una arandela adicionales para la parte inferior del soporte de montaje, como se ve en la Figura 2. Las tuercas y las arandelas se suministran con el kit de perno.

PASO 5: Después del posicionamiento final, comience por la parte delantera del vehículo y ajuste la parte inferior del soporte a 15-20 ft/lb de torque. Continúe hasta que todos los pernos inferiores se hayan endurecido, luego pase a los pernos superiores y repita el proceso.

PASO 6: Repita los mismos pasos para el lado del pasajero.