



Installation Instructions

I-Sheet Number THX13

PART NUMBER: **34641349,**
34641388

PRODUCT: **Nerf Steps**

APPLICATION: **15-16 Ram 1500**

Parts Included:	Qty
Driver side step	1
Passenger side step	1
Hardware Pack	1
M8 x 35mm Hex head bolt	12
M8 Fender washer	12
M8 lock washer	12
3/8" speed clips	10
3/8" x 1" Hex bolt	10
3/8" Flat washer	2



INSTRUCTIONS:

Step 1: Locate the driver's side Nerf Step. The driver side will have the shorter front bracket.

Step 2: Beginning with the driver's side; locate the six sets of 8mm threaded mounting holes. (3 on each side of the vehicle). These are positioned on the vertical sides of the floor pan beneath the doors, with one set of holes each in the front, middle, and rear of the vehicle cab.

Step 3: Next, align the Nerf-step brackets with the factory mounting positions and install the supplied M8x35mm hex bolts, nuts, flat washer and lock washer. Loosely fasten at this time.

Step 4: Starting with the rear bracket, push upward on the step as far as it will go and fully tighten **one** of the M8 hex bolts. Next, move to the front bracket and push upwards on the step as far as it will go and fully tighten both M8 Hex bolts. Finish by fully tightening the center bracket and the second bolt on the rear bracket.

Step 5: ***NOTE: Some models require additional clips and bolts. If your model has threaded mounts, skip step 6.***



Installation Instructions

I-Sheet Number THX13

PART NUMBER: **34641349,**
34641388

PRODUCT: **Nerf Steps**

APPLICATION: **15-16 Ram 1500**

Step 6: Using the 3/8" threaded clips, slide two clips in the upper rectangular hole, and align one clip in each hex hole so the clip threads are visible. **Figure 1**

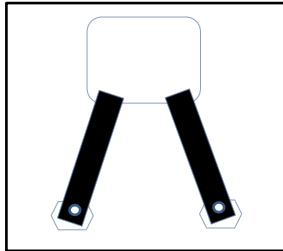


Figure 1: RAM 1500*

* Built after July 1, 2015-2016

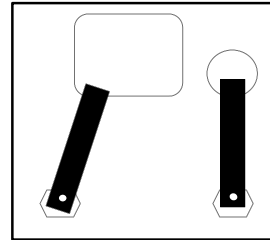


Figure 2: RAM 1500 Quad Cab*, rear mounting locations.

Step 7: Using a sharpie, outline the upper “U” shaped mount in the center bracket. **Fig. A**

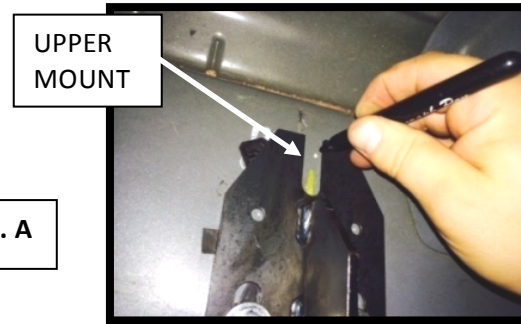
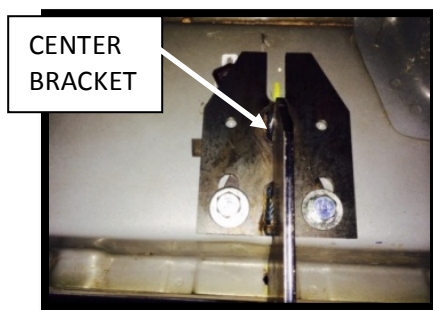
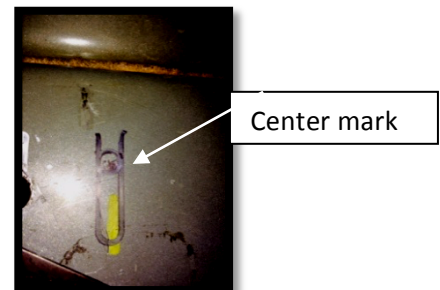
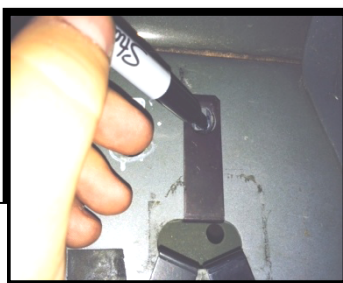
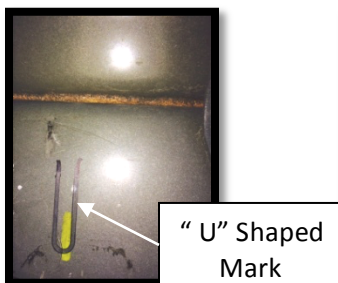


Fig. A

Step 8: Remove Nerf Step and set aside. Next, slide the 3/8 threaded clip from the upper rectangle hole and align with the “U” shaped mark from step 5. Make a mark through the threaded part of the clip. **Fig B**

Fig. B



Step 9: Remove clip. Use a 1/2" drill bit and drill out the center mark. Slide the 3/8 clip back into position so the threaded part is aligned with the hole.



Installation Instructions

I-Sheet Number THX13

PART NUMBER: **34641349,**
34641388

PRODUCT: **Nerf Steps**

APPLICATION: **15-16 Ram 1500**

Step 10: Repeat Step 4 with the additional upper clip. Starting with the rear Bracket, raise the Nerf step into position and torque the bolts to 15-20 ft./lbs. Move to the front bracket and torque bolts. Then to the center brackets and torque down bolts. (**NOTE:** There are two additional mounting points in each bracket for a 5/16 self tapper or rivet for upper impacts situations. Self tapper and rivets not included.)

Step 11: Repeat Steps 1-7 for passenger side.

Step 12: Repeat steps 2-4 for Passenger side. Your install is now complete.



Instructions d'installation

Fiche-info numéro THX13

NUMÉRO DE PIÈCE : **34641349**
34641388

PRODUIT : **Marchepieds Nerf**

UTILISATION : **1500 Ram 2015-16**

Pièces incluses :	Qté
Marchepied côté conducteur	1
Marchepied côté passager	1
Trousse de quincaillerie	1
Boulons six pans M8 X 35 mm	12
Rondelle Fender M8	12
Rondelle de blocage M8	12
Attaches rapides de 3/8 po	10
Boulons six pans de 3/8 po x 1 po	10
2 rondelles plates de 3/8 po	2



INSTRUCTIONS :

Étape 1 : Repérez le marchepied Nerf côté conducteur. Il se distingue par son support frontal plus court.

Étape 2 : Commencez par le côté conducteur et repérez les six séries de trous de fixation taraudés de 8 mm (3 de chaque côté du véhicule). Ces trous se trouvent sur les bords verticaux du plancher, sous les portières, avec une série de trous sur chaque bord, sur le devant, au milieu et à l'arrière de la cabine du véhicule.

Étape 3 : Ensuite, alignez les supports du marchepied Nerf sur les points de fixation pré-perçés en usine et insérez les boulons six pans M8 x 35 mm, les écrous, la rondelle plate et la rondelle de blocage. À ce moment, serrez légèrement.

Étape 4 : Commencez par le support arrière. Poussez sur le marchepied vers le haut jusqu'à bien l'insérer et serrez à fond **un** des boulons six pans M8. Ensuite, passez au support avant et poussez sur le marchepied vers le haut jusqu'à bien l'insérer et serrez à fond les boulons six pans M8. Terminez en serrant à fond le support central et le deuxième boulon du support arrière.

Étape 5 : REMARQUE : *Pour certains modèles, des attaches et des boulons supplémentaires sont nécessaires. Si votre modèle est équipé de supports taraudés, ignorez l'étape 6.*

Instructions d'installation

Fiche-info numéro THX13

NUMÉRO DE PIÈCE : 34641349

34641388

PRODUIT : **Marchepieds Nerf**

UTILISATION : **1500 Ram 2015-16**

Étape 6 : Glissez deux des attaches taraudées de 3/8 po dans le trou rectangulaire supérieur, et alignez-les sur chaque trou hexagonal de sorte que les taraudages des attaches soient visibles. **Fig 1**

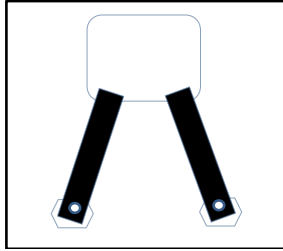


Figure 1 : 1500 RAM*

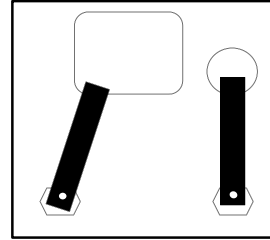


Figure 2 : 1500 RAM cabine quad*, points de fixation arrière.

* Construit après le Juillet 2015-2016

Étape 7 : À l'aide d'un feutre indélébile, marquez le contour de la patte supérieure en forme de U du support central. **Fig. A**

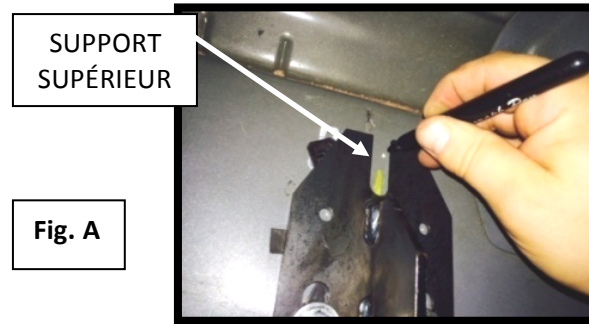
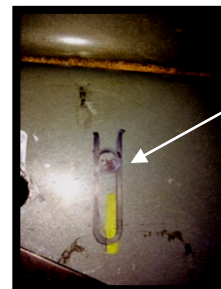
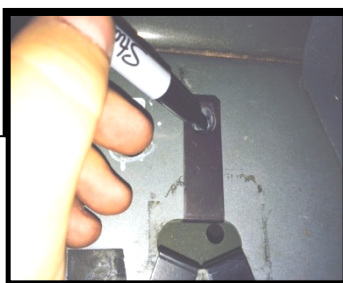


Fig. A

Étape 8 : Retirez le marchepied Nerf et laissez-le de côté. Puis glissez l'attache de 3/8 po depuis le trou rectangulaire supérieur et alignez-la sur la marque en forme de U de l'étape 5. Faites une marque à travers la pièce taraudée de l'attache. **Fig. B**

Fig. B



Marque centrale



Instructions d'installation

Fiche-info numéro THX13

NUMÉRO DE PIÈCE : **34641349**
34641388

PRODUIT : **Marchepieds Nerf**

UTILISATION : **1500 Ram 2015-16**

Étape 9 : Retirez l'attache. Utilisez une mèche de ½ po et percez sur la marque centrale. Glissez de nouveau l'attache de 3/8 dans sa position de sorte que la partie taraudée soit alignée sur le trou.

Étape 10 : Recommencez l'étape 4 avec l'attache supplémentaire supérieure. En commençant par le support de montage arrière, levez le marchepied Nerf jusqu'à sa position et serrez les boulons à 20 à 27 N·m (15 à 20 ft·lb). Passez au support avant et serrez les boulons au couple. Puis passez aux supports centraux et serrez les boulons au couple. (**REMARQUE :** Il y a deux points de fixation supplémentaires sur chaque support pour vis autotaraudeuses ou rivets (pour améliorer la résistance aux impacts vers le haut; vis autotaraudeuses et rivets non fournis).

Étape 11 : Recommencez les étapes 1 à 7 pour le côté passager.

Étape 12: Recommencez les étapes 2 à 4 pour le côté passager. Votre installation est terminée.



Instrucciones de instalación

I-Número de hoja THX13

NÚMERO DE PIEZA: **34641349,**
34641388

PRODUCTO: **Peldaños Nerf**

MODELOS: **15-16 Ram 1500**

Piezas incluidas:	Cant.
Peldaño del lado del conductor	1
Peldaño del lado del pasajero	1
Paquete de componentes	1
Pernos de cabeza hexagonal M8 x 35 mm	12
Arandela de guardabarros M8	12
Arandela de presión M8	12
Sujetadores de velocidad de 3/8 in	10
Perno hexagonal de 3/8 in x 1 in	10
Arandela plana de 3/8 in	2



INSTRUCCIONES

Paso 1: Ubique el peldaño Nerf del lado del conductor. El lado del conductor tendrá el soporte delantero más corto.

Paso 2: Comenzando con el lado del conductor; localice los seis conjuntos de orificios de montaje roscados de 8 mm. (Tres en cada lado del vehículo). Estos se ubican en los lados verticales de la bandeja del suelo debajo de las puertas, con un conjunto de orificios cada uno en la parte delantera, media y trasera de la cabina del vehículo.

Paso 3: A continuación, alinee los soportes del peldaño Nerf con las posiciones de montaje de fábrica e instale los pernos hexagonales M8 x 35 mm, las tuercas, la arandela plana y la arandela de seguridad suministrados. Fije sin apretar en este momento.

Paso 4: Comenzando con el soporte trasero, empuje hacia arriba el peldaño lo más que se pueda y apriete a fondo **uno** de los pernos hexagonales M8. Luego, pase al soporte delantero y empuje hacia arriba el peldaño lo más que se pueda y apriete a fondo ambos pernos hexagonales M8. Finalmente, apriete a fondo el soporte central y el segundo perno en el soporte trasero.

Paso 5: *NOTA: Algunos modelos requieren sujetadores y pernos adicionales. Si su modelo tiene montaje roscado, omita el paso 6.*

Instrucciones de instalación

I-Número de hoja THX13

Paso 6: Con los sujetadores roscados de 3/8 in, deslice dos sujetadores en el orificio rectangular superior, y alinee un sujetador en cada orificio hexagonal de manera que las roscas de los sujetadores sean visibles.

Figura 1

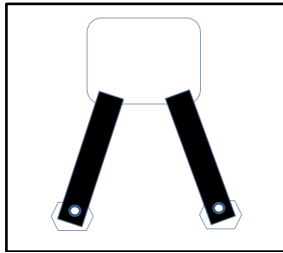


Figura 1: RAM 1500*

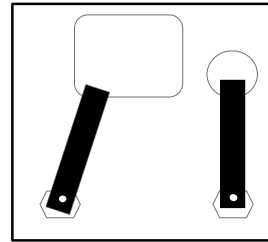


Figura 2: Quad Cab 1500 RAM*,
ubicaciones de montaje traseras.

* Construida a partir de Julio 1, el año 2015-2016

Paso 7: Con un rotulador indeleble, delinee el montaje en forma de "U" superior en el soporte central. **Fig. A**

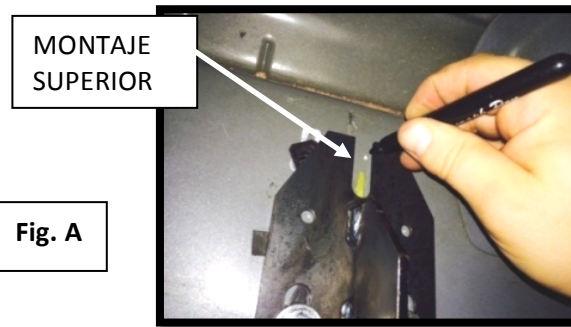
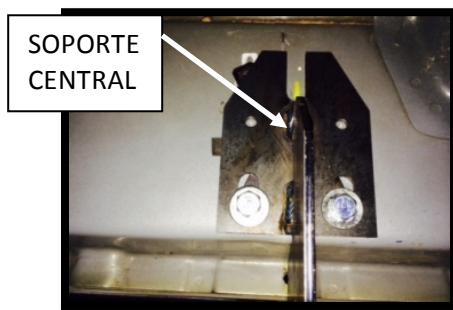
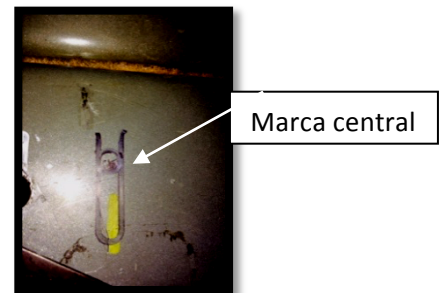


Fig. A

Paso 8: Retire el peldaño Nerf y déjelo a un lado. A continuación, deslice el sujetador roscado de 3/8 in desde el orificio del rectángulo superior y alinee con la marca en forma de "U" del paso 5. Haga una marca a través de la parte roscada del sujetador. **Fig B**

Fig. B





Instrucciones de instalación

I-Número de hoja THX13

NÚMERO DE PIEZA: **34641349,**
34641388

PRODUCTO: **Peldaños Nerf**

MODELOS: **15-16 Ram 1500**

Paso 9: Retire el sujetador. Use una broca de ½ in y perforo la marca central. Deslice el sujetador de 3/8 in de nuevo en su posición de manera que la parte roscada esté alineada con el orificio.

Paso 10: Repita el paso 4 con el sujetador superior adicional. Comenzando con el soporte trasero, levante el peldaño Nerf hasta su posición y ajuste los pernos a 15-20 ft./lb. Siga con el soporte delantero y ajuste los pernos. Luego siga con los soportes centrales y apriete los pernos. (**NOTA:** Hay dos puntos de montaje adicionales en cada soporte para un autorroscante de 5/16 o remache para situaciones de impactos superiores. El autorroscante y los remaches no están incluidos).

Paso 11: Repita los pasos 1-7 para el lado del pasajero.

Paso 12: Repita los pasos 2-4 para el lado del pasajero. Su instalación ahora está completa.