



Installation Instructions

I-Sheet Number THX04

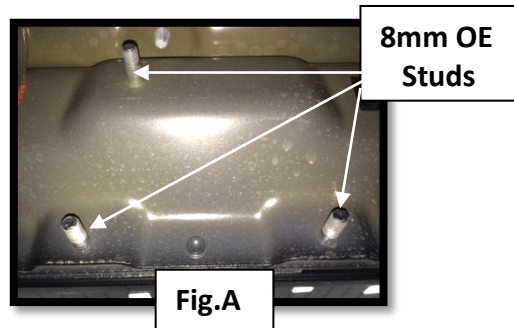
PART NUMBER: **34641403**
34641414

PRODUCT: **Terrain HX Nerf Step**

APPLICATION: **2015 Ford F-150**

PARTS INCLUDED:	Qty
Driver Side Nerf-Step	1
Passenger Side Nerf-Step	1
HARDWARE PACK:	1
8mm Flanged nuts	18

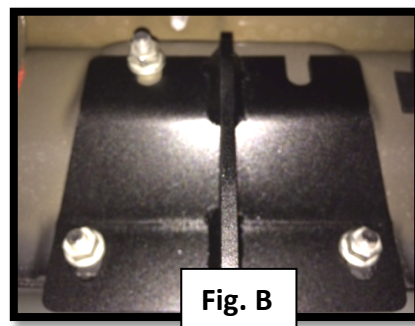
Step 1: Start with the driver's Side. Remove all 8mm flange nuts from the 8mm factory threaded studs to remove the OE running boards. Repeat for passenger side. **(Fig.A)**.



Step 2: Locate the driver's side Nerf-Step. The straight capped end goes toward the rear of the vehicle.

Step 3: Raise Nerf-Step into position and align the three brackets with the nine 8mm OE threaded studs.

Step 4: Using the supplied 8mm flanged nuts, fasten all nine mounting positions. Do not tighten at this time. **(Fig.B)**



Step 5: Starting with the rear bracket, push up towards the pinch weld so the 3” main bar is as high and tight to the body as possible. Tighten all three 8mm flanged nuts.

Step 6: Move to the front bracket and repeat same step. Finish by securing the center bracket.

Step 7: Repeat steps 3-6 for passenger side. Your install is now complete.





Instructions d'installation

Fiche-info n° THX04

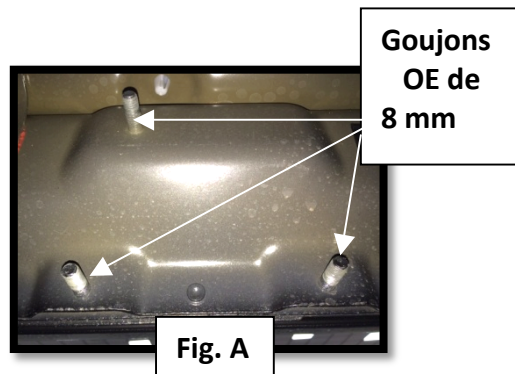
PIÈCE N° : **34641403**
34641414

PRODUIT : Marchepied de protection **Terrain HX**

APPLICATION : **Ford F-150 2015**

PIÈCES INCLUSES :	Qté
Marchepied de protection côté conducteur	1
Marchepied de protection côté passager	1
ENSEMBLE DES ÉLÉMENTS DE FIXATION : 1	
Écrous de bride de 8 mm	18

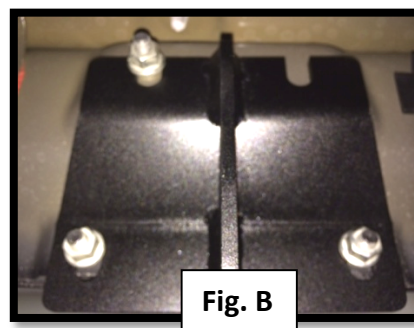
Étape 1 : Commencer par le côté conducteur. Retirer tous les écrous de bride de 8 mm des goujons filetés d'origine afin d'enlever les marchepieds OE. Répéter pour le côté passager. **(Fig. A).**



Étape 2 : Repérer le marchepied de protection du côté conducteur. L'extrémité droite avec embout va vers l'arrière du véhicule.

Étape 3 : Soulever le marchepied de protection en place, puis aligner les trois supports avec les goujons OE filetés de 8 mm.

Étape 4 : À l'aide des écrous de bride de 8 mm fournis, fixer chacune des 9 positions. Ne pas les serrer complètement maintenant. **(Fig. B)**



Étape 5 : En commençant par le support arrière, pousser vers le haut, c'est-à-dire vers le joint de soudure de sorte que la barre principale de 76 mm (3 po) soit aussi haute et aussi serrée à la carrosserie que possible. Serrer les trois écrous de bride de 8 mm.

Étape 6 : Aller au support avant et répéter la même étape. Terminer l'installation en fixant le support central.

Étape 7 : Répéter les étapes 3 à 6 pour le côté passager. L'installation est maintenant terminée.





Instrucciones de instalación

Hoja | n.º THX04

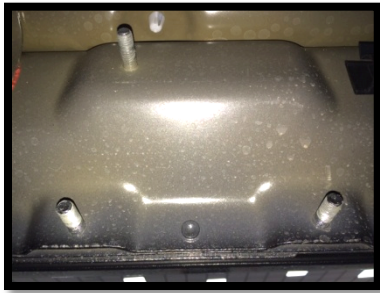
Número de pieza: **34641403**
34641414

PRODUCTO: Escalón Nerf **Terrain HX**

MODELOS: **Ford F-150 2015**

PIEZAS INCLUIDAS:	Cant.
Escalón Nerf del lado del conductor	1
Escalón Nerf del lado del pasajero	1
PAQUETE DE EQUIPO:	1
Tuercas con reborde de 8 mm	18

Paso 1: Comience con el lado del conductor. Quite todas las tuercas hexagonales de 8 mm de los pasadores roscados de fábrica de 8 mm para retirar los estribos de OE. Repita los mismos pasos para el lado del pasajero. **(Fig. A).**



**Pernos OE
de 8 mm**

Fig. A

Paso 2: Ubique el Escalón Nerf del lado del conductor. El extremo tapado recto va hacia la parte trasera del vehículo.

Paso 3: Levante el Escalón Nerf en su posición y alinee los tres soportes con los nueve pasadores roscados OE de 8 mm.

Paso 4: Usando las tuercas con reborde de 8 mm suministradas, fije los nueve posiciones de montaje. No ajuste en este momento. **(Fig. B)**



Fig. B

Paso 5: Comenzando con el soporte trasero, empuje hacia arriba en dirección a la pestaña soldada para que la barra principal de 3 in esté tan alta y fijada a la carrocería como sea posible. Apriete las tres tuercas con reborde de 8 mm.

Paso 6: Diríjase al soporte frontal y repita el mismo paso. Termine al asegurar el soporte central.

Paso 7: Repita los pasos 3 a 6 para el lado del pasajero. Su instalación ahora está completa.

