

**GOODYEAR**

Custom Fit Floor Liners

**ES** **Guía de montaje de Custom fit Floor Liners Goodyear**

Le felicitamos por la compra de alfombrillas Goodyear para el interior de su coche.

DIAMOND SHAPE LINER es una nueva tecnología que protege el interior del coche, los zapatos del conductor y de los pasajeros. Es la mejor solución para proteger su coche de la suciedad, el agua y cualquier derrame accidental de líquido. El agua, el polvo, la nieve y la suciedad se quedan atrapados en las células de la alfombrilla así no causando molestias.

Las alfombrillas Goodyear están especialmente diseñadas para encajar con su coche.

Por favor, guarde esta guía de instrucciones para su uso posterior.

Por favor, guarde esta guía de instrucciones junto con el manual de operación del coche.

**Instrucciones de montaje:**

1. Asegúrese de que el coche no está puesto en marcha.
2. Quite todas las demás alfombrillas del interior del coche.
3. Elija del set la correcta alfombrilla Goodyear dependiendo de la localización deseada el interior del coche. Las alfombrillas Goodyear se encajarán a la perfección únicamente si haya escogido la correcta. Tenga en cuenta que la alfombrilla del conductor no se ajustará al asiento del pasajero, la alfombrilla del pasajero delantero no se ajustará al asiento del conductor ni a los asientos traseros, y la alfombrilla del asiento derecho no se ajustará al asiento izquierdo y viceversa.
4. Sitúe las alfombrillas Goodyear en el suelo de su vehículo
5. Para fijar la alfombrilla en el suelo del lado del conductor utilice los ganchos especiales incluidos en el embalaje.
6. Coloque los ganchos en los lugares por debajo del asiento como se muestra en la imagen.
7. Fije la alfombrilla utilizando los ganchos instalados.
8. Asegúrese de que la alfombrilla esté bien fijada en el suelo del vehículo y que el sistema de retención esté asegurado.
9. Si usted no consigue ajustar la alfombrilla del conductor con el sistema de fijación, por favor, no utilice las alfombrillas Goodyear en el coche. Póngase en contacto con nosotros a través de teléfono de línea directa.
10. Tenga en cuenta que la correcta colocación de la alfombrilla del conductor es cuando la parte más cerca al asiento del conductor está sujeta y la parte opuesta está metida por debajo de los pedales para que no pueda interferir con la conducción.
11. Tras haber finalizado el montaje, trate de presionar todos los pedales del coche para asegurarse de que las alfombrillas no interfieren al movimiento de los pedales.
12. Tenga en cuenta que la alfombrilla podrá amoldarse por completo al relieve del suelo del coche con el tiempo, especialmente en los puntos de bruscos cambios en el relieve del suelo. Dependiendo de la temperatura ambiental, la alfombrilla se amoldará por completo al relieve del suelo del coche durante un período de 2 a 7 días.

**¡ADVERTENCIA!**

Tenga en cuenta que el montaje incorrecto de las alfombrillas GOODYEAR puede causar la pérdida de control del coche mientras esté conduciendo, accidentes graves e incluso la muerte. Por favor, siga las instrucciones. Si la alfombrilla del conductor GOODYEAR se afloja mientras está conduciendo, reduzca la velocidad y pare con cuidado en el primer lugar seguro. Tras haber parado el coche por completo, ajuste las alfombras a la posición deseada y fíjelas de nuevo.

**MANTENIMIENTO:**

Por favor, saque y limpie sus alfombrillas Goodyear con regularidad para eliminar la basura y la suciedad.

La tecnología DIAMOND SHAPE LINER permite limpiar las alfombrillas en solo 3 segundos sin el uso de agua. (Icono de 3sec Cleaning)

Para el cuidado diario, no es necesario lavar las alfombrillas, será suficiente con sacudirlas; saque con cuidado las alfombrillas del interior del coche, colóquelas en modo vertical y límpielas con uno o varios golpes con la palma de la mano en la parte posterior. Con los golpes se sacan la suciedad, el polvo y el agua.

Al colocar la alfombrilla en el interior del coche, siga las instrucciones de montaje.

Se recomienda hacer una limpieza rápida según el grado de suciedad; si la alfombrilla está muy sucia, límpiela con productos de limpieza y agua.

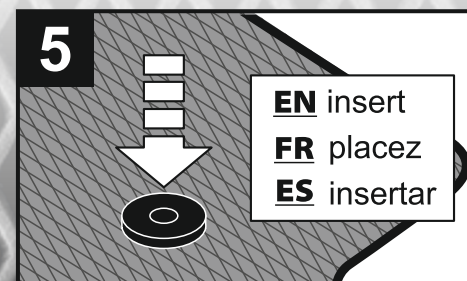
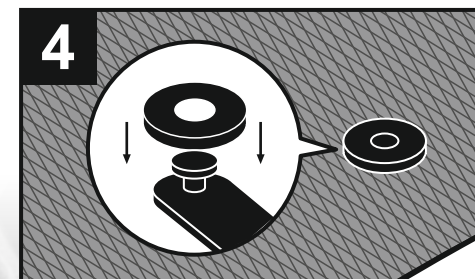
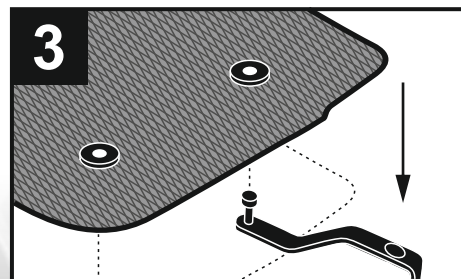
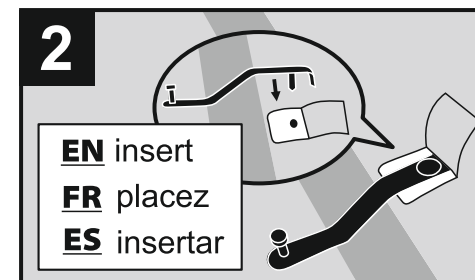
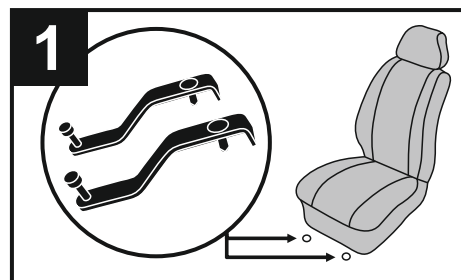
La limpieza regular (mantenimiento) aumenta la vida útil de las alfombrillas.

Para la limpieza, utilice únicamente detergentes suaves y agua. Las alfombrillas DIAMOND SHAPE LINER están hechas de polímero, que son resistentes a ambientes agresivos; sin embargo, no se recomienda utilizar productos de limpieza químicos o abrasivos agresivos.

El reverso de las alfombras está equipado con una red antideslizante especial. Para evitar daños a la red antideslizante, evite el contacto de la red con objetos afilados y cortantes, fuentes de fuego abierto, y también tenga cuidado al lavar con dispositivos de suministro de agua a alta presión, cuando lave con tales dispositivos, mantenga una distancia de al menos 51 cms.

**GOODYEAR**

Custom Fit Floor Liners

**EN** **Custom-fit Goodyear Floor Liners Installation Guide****FR** **Notice d'installation des tapis de sol Goodyear****ES** **Guía de montaje de Custom fit Floor Liners Goodyear**

**GOODYEAR**

Custom Fit Floor Liners

**EN Custom-fit Goodyear Floor Liners Installation Guide**

Congratulations on your purchase of Goodyear custom-fit floor liners for your vehicle!

DIAMOND SHAPE LINER is a new technology to protect the interior of the vehicle, driver's and passengers' shoes. It is the best solution to protect your vehicle from dirt, water, and any accidental spills. Water, dust, snow, and dirt are trapped in the floor liner cells without causing you any inconvenience.

Goodyear floor liners have been especially designed to fit snugly into your vehicle.

Please keep this Guide for future reference.

Please keep this Guide together with your car owner's manual.

**Installation instructions:**

1. Make sure the vehicle's engine is off.
2. Remove all floor mats from the vehicle.
3. Select the Goodyear floor liner from the kit to fit the relevant location in the vehicle. Goodyear floor liners will fit snugly only if you choose the right side of the vehicle. Please note that driver's floor liner will not fit the passenger seat; the front passenger floor liner will not fit the driver's seat or the rear passenger seats, and the right passenger floor liner will not fit the left passenger seat, and vice versa.
4. Put the Goodyear floor liner in its place.
5. To fix the floor liner on the driver's side floor use the special hooks included in the package.
6. Place the hooks in the places under the seat as it is shown in the picture.
7. Attach the floor liner by means of the installed hooks.
8. Be sure that the floor liner is properly fixed on the vehicle floor and the retention system is locked.
9. If you cannot secure the driver's floor liner using the retention system, please do not use Goodyear floor liners in this vehicle. If you face this problem, please contact our hotline.
10. Please note that the correct position of the driver's floor liner is when its part, which is closer to the driver's seat, is secured with the standard retention hook, while the opposite part slides under the pedals and does not impede on their movement.
11. At the end of the installation, move the vehicle's pedals through their full range of motion to make sure that the floor liners do not impede on the pedal movement.
12. Please note that some time is required for the floor liner to completely fit into the floor pan, especially in places where there are significant changes in the floor pan relief. Depending on the ambient temperature, the floor liner will finally take the vehicle's floor pan shape within 2 to 7 days.

**WARNING!**

Please note that an improper installation of Goodyear floor liners may result in the loss of control while driving, serious accidents, and even death. Please follow the instructions. If the GOODYEAR driver's floor liner becomes loose (loses its fixation) while operating the vehicle, drive cautiously to the closest safe location to stop. Once the vehicle is safely stopped, adjust the floor liners to their original, secure position.

**MAINTENANCE:**

Please take out and clean your Goodyear floor liners regularly to remove debris and dirt.

With DIAMOND SHAPE LINER technology, it takes just 3 seconds to clean the floor liners without using water. (3sec Cleaning pictogram)

For daily care, do not wash the floor liners, just shake them: gently remove the floor liners from the vehicle, position them vertically, and clean with one or more palm strokes on the floor liner back. With strokes, dirt, dust, and water will be removed from the cells.

When installing the floor liner in the vehicle, follow the installation instructions.

We recommend quick cleaning depending on the level of dirt; clean heavily soiled floor liners with detergents and water.

Regular cleaning (care) ensure a longer service life of the floor liners.

Use only mild detergent soap and water for cleaning. DIAMOND SHAPE LINER floor liners are made of a polymer, which is resistant to any aggressive environment. However, it is not recommended to use aggressive chemicals or abrasive detergents for cleaning.

The back of the mat is equipped with a special anti-slip mesh, to avoid damage to the anti-slip mesh, avoid contact of the mesh with sharp and cutting objects, sources of open fire, and also be careful when washing with high pressure water supply devices. When washing with such devices, keep a distance of at least 20 inches from the mat.

**GOODYEAR**

Custom Fit Floor Liners

**FR Notice d'installation des tapis de sol Goodyear**

Félicitations pour votre achat de tapis modèles Goodyear pour votre voiture.

DIAMOND SHAPE LINER est une nouvelle technologie pour protéger l'habitacle de votre voiture et les chaussures du conducteur et des passagers. C'est la meilleure solution pour protéger votre voiture contre la saleté, l'eau et tout déversement accidentel de liquide. L'eau, la poussière, la neige, la saleté sont bloquées dans les cellules du tapis et ne gênent pas.

Les tapis Goodyear ont été spécialement conçus pour s'adapter précisément à votre voiture.

Veuillez conserver cette notice pour future référence.

Veuillez conserver cette notice avec le manuel d'utilisation de votre voiture.

**Notice d'installation :**

1. Assurez-vous que le moteur de la voiture est éteint.
2. Retirez tous les autres tapis de l'habitacle.
3. Sélectionnez le tapis Goodyear en fonction de l'emplacement dans la voiture. Les tapis Goodyear ne s'adaptent exactement que si vous choisissez le bon côté de la voiture. Veuillez tenir compte du fait que le tapis du conducteur ne s'adaptera pas au siège du passager, le tapis du passager avant ne s'adaptera pas au siège du conducteur ou aux sièges arrière, et le tapis du passager droit ne s'adaptera pas au siège du passager gauche et vice versa.
4. Mettez le tapis Goodyear à sa place.
5. Pour fixer le tapis de sol sur le plancher du côté conducteur, utilisez les crochets spéciaux inclus dans l'emballage.
6. Placez les crochets aux endroits situés sous le siège, comme indiqué sur la photo.
7. Fixez le tapis de sol à l'aide des crochets installés.
8. Assurez-vous que le tapis de sol est correctement fixé sur le plancher du véhicule et que le système de retenue est verrouillé.
9. Si vous ne pouvez pas fixer le tapis du conducteur à l'aide du système de fixation, veuillez ne pas utiliser les tapis Goodyear dans votre voiture. Pour ce problème, veuillez appeler le numéro vert.
10. Veuillez noter que l'emplacement correct du tapis du conducteur c'est quand sa partie plus proche du siège du conducteur est bloquée par les fixateurs standard, et la partie opposée passe sous les pédales et n'empêche pas leur fonctionnement.
11. À la fin de l'installation, essayez d'appuyer sur toutes les pédales de la voiture pour vous assurer que les tapis n'empêchent pas le mouvement des pédales.
12. Nous attirons votre attention sur le fait qu'il faut le temps pour que le tapis répète complètement le relief du sol de la voiture, en particulier dans les endroits de variation brusque du relief du sol. Selon la température ambiante le tapis prendra sa forme définitive du relief de sol de la voiture dans 2 à 7 jours.

**ATTENTION!**

Veuillez noter qu'une installation incorrecte des tapis Goodyear peut entraîner une perte de contrôle de la voiture pendant la conduite, des accidents graves et même la mort. Veuillez suivre les instructions. Si le tapis du conducteur GOODYEAR n'adhère pas (a perdu sa fixation) pendant la conduite, ralentissez et arrêtez-vous avec prudence dans un endroit sécurisé le plus proche. Une fois votre voiture complètement arrêtée, réglez les tapis dans la position souhaitée et fixez-les.

**ENTRETIEN:**

Veuillez retirer et nettoyer régulièrement vos tapis GOODYEAR pour éliminer les débris et la saleté.

La technologie DIAMOND SHAPE LINER vous permet de nettoyer les tapis en seulement 3 secondes sans utiliser l'eau. (icône 3sec Cleaning)

Pour l'entretien quotidien, il n'est pas nécessaire de laver les tapis, il suffit de les secouer : retirez délicatement les tapis de l'habitacle, placez-les verticalement et nettoyez en un ou plusieurs coups de paume à l'arrière du tapis. La saleté, la poussière et l'eau sont éliminées des cellules lors de l'impact.

Lors de l'installation du tapis dans l'habitacle, suivez la notice d'installation.

Il est recommandé de procéder au lavage rapide en fonction du degré de contamination, si le tapis est très sale, lavez-le avec des détergents et de l'eau.

Un nettoyage régulier (entretien) augmente la durée de vie des tapis.

Pour le nettoyage, n'utilisez qu'un détergent doux et de l'eau. Les tapis DIAMOND SHAPE LINER sont fabriqués en polymère résistant à un environnement agressif, mais il n'est pas recommandé d'utiliser des détergents agressifs chimiques ou abrasifs pour le nettoyage.

Le revers des tapis est équipé par une grille antidérapante spécialisée. Pour ne pas détériorer la grille antidérapante, il faut éviter le contact de la grille avec les objets piquants et tranchants, les sources de feu nu. Il faut être attentif lors de leur lavage à l'aide des appareils utilisant l'eau sous haute pression. Lors du lavage à l'aide de ces dispositifs il faut respecter la distance jusqu'au tapis: 51 cm au moins.